



NACHHALTIG ENTSPANNEN

MODERNE AUSSENWHIRLPOOLS VON VILLEROY & BOCH



ENERGIESCHONEND NEUE ENERGIE SCHÖPFEN

Gönnen Sie sich eine exklusive Wellness-Auszeit vom Alltag. Effizient, aber first class: in Ihrem Garten oder auf der Terrasse. Mit den Outdoor Whirlpools von Villeroy & Boch bringen Sie Luxus und Nachhaltigkeit ideal in Balance.

Hinter ihren minimalistischen und preisgekrönten Designs, verbirgt sich ein perfekt aufeinander abgestimmtes Zusammenspiel aus technischen Innovationen, die auf dem Markt ihres Gleichen suchen. Von der stromsparenden Gecko Wärmepumpe, über das fortschrittliche Leitungssystem bis zu unseren Spa-Highlights - den JetPaks. Der Clou: Die austauschbaren Massage-Rückenteile können Sie flexibel nach dem Plug-Play-Prinzip austauschen. Entdecken Sie jetzt alle Vorteile und Modelle der Outdoor Whirlpools von Villeroy & Boch.



Sparen Sie mit der Gecko Wärmepumpe wertvolle Energie. Der Gecko Wärmepumpenanschluss ist eine komfortable Lösung, die einfach an das Gecko Steuergerät im Whirlpool ohne zusätzlichen Stromkreis angeschlossen wird.



Diese Modelle verfügen standardmäßig / optional über eine Vorbereitung zum Anschluss einer Wärmepumpe.

GESUNDHEIT MIT SPAS

WARMES WASSER – WAHRE WUNDER

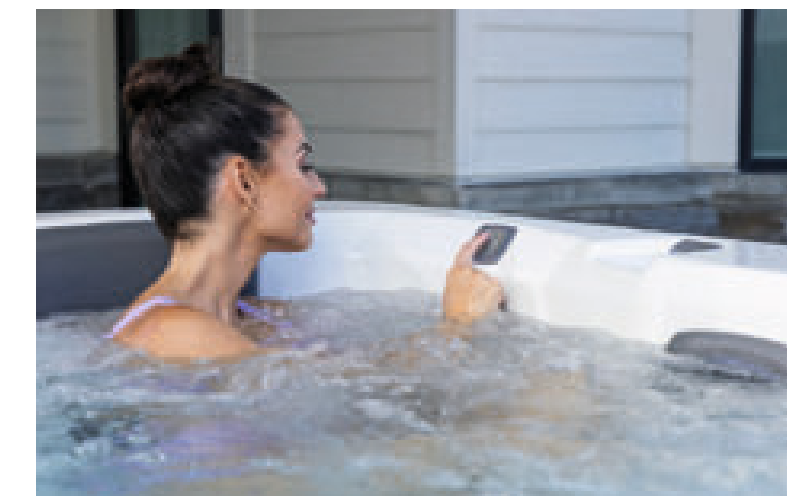
Ein Whirlpool ist ideal, um das ganze Jahr über, im Sommer wie im Winter, warmes Wasser mit seiner wohltuenden Wirkung zu genießen. Ob alleine, mit dem Partner oder auch mit der Familie und Freunden – Zeit füreinander und miteinander ist einfach ein ganz besonderer Moment. Und ganz nebenbei, während Sie sich einen Ort der puren Entspannung schaffen, erreichen Sie noch einiges mehr: Sie stärken Herz und Kreislauf, entlasten Muskeln und Gelenke, fördern Ihre Durchblutung und aktivieren Ihre Selbstheilungskräfte. So finden Sie auch am Ende des Tages leichter in einen tiefen, gesunden Schlaf.



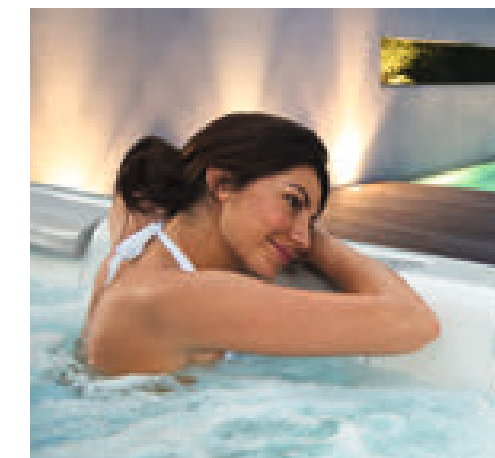
- SO WIRKT HYDROTHERAPIE
- Kräftigung des Körpers durch Massage
 - Schlacken werden abtransportiert
 - Die Blutzirkulation wird angeregt
 - Lockerung der Gelenke & Muskeln
 - Lindert Schmerzen in Gelenken
 - Beugt Rückschmerzen vor



- STRAHLENDES AUSSEHEN & VITALITÄT
- Tiefenentspannung durch Stimulierung der Körperfunktionen
 - Anregung des Stoffwechsels
 - Stärkere Durchblutung der Haut



- GARANTIERTE INDIVIDUALITÄT
- 16 verschiedene JetPaks ermöglichen jedem Nutzer, die individuell passende Massage auszuwählen. Und mit den unterschiedlichen Sitzhöhen findet sich für jeden die perfekte Sitzposition.



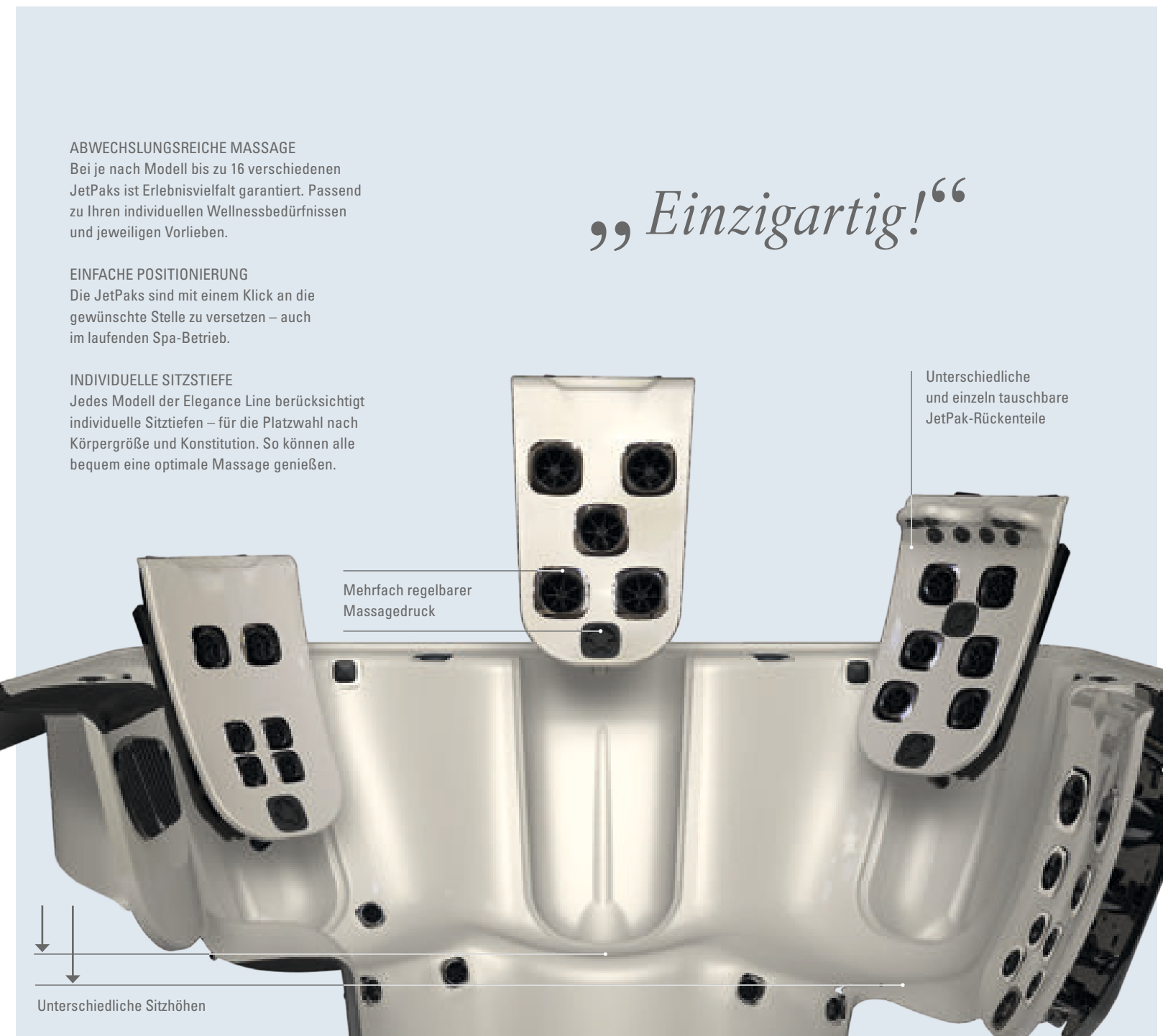
- LEBENSQUALITÄT DURCH ENTSPANNUNG
- Whirlen aktiviert den Parasympathikus, auch Ruhenerve genannt, und fördert so die Schnellentspannung. Es stimuliert die verschiedenen Körperfunktionen und schon nach kurzer Zeit tritt Tiefenentspannung ein. Whirlen ist ein guter Beitrag zur Work-Life-Balance.

WAS IST EIN JETPAK?

Bei JetPaks handelt es sich um herausnehmbare Massageeinheiten, die sich nach Wunsch individuell anordnen lassen und somit für jede Art von Massage geeignet sind. Durch die frei konfigurierbare Anbringung dieser Elemente können Sie Ihre bevorzugte Düsenkombination mit Ihrem Lieblingssitz mit der für Sie passenden Sitztiefe frei kombinieren. So erhalten Große und Kleine die optimale Massage. Durch die Anordnung der Düsen in Form von JetPaks minimiert sich zudem die Anzahl an notwendigen Rohrleitungen innerhalb des Outdoor Whirlpools, was zu einer geringeren Fehleranfälligkeit führt. Zusätzlich erlaubt dies eine deutliche Energieeinsparung und gleichzeitige Leistungssteigerung gegenüber herkömmlichen Außenwhirlpools.

VIELSEITIG UND VARIABEL: DIE JETPAK-TECHNOLOGIE

Veränderung ist Teil des Lebens - deshalb sind die intelligenten Spas von Villeroy & Boch mit der innovativen JetPak-Technologie wandlungsfähiger als alle herkömmlichen Hydrotherapiesysteme. Dank dieser patentierten Technologie können Sie Ihren Außenwhirlpool jederzeit um JetPaks mit den neuesten Düsentechnologien erweitern.



DESIGN LINE

DESIGN IN PERFEKTION



MINIMALISTISCHE ÄSTHETIK MIT MAXIMALEM KOMFORT

Der Just Silence fügt sich harmonisch in modern gestaltete Lebensräume ein. Die reduzierte Form und geradlinige Linienführung lassen ihn zu einem Design-Highlight auf jeder Terrasse werden. Modernste Technologien wie Touchscreen-Bedienung, integrierte LED-Lichtbänder und hochwertige Materialien zeichnen diesen Whirlpool aus. Das neuartige, flexible Sitz-/ Liegekonzept bietet bis zu fünf Liegeplätze und einen in dieser Größenklasse bisher nicht gekannten Komfort. Zusammen mit der patentierten JetPak-Technologie bietet der Just Silence ein einzigartiges und maßgeschneidertes Wellness-Erlebnis.

BLICKFANG MIT MODERNSTER TECHNIK

- Zwei Modelle für jeweils 3 und 5 Sitzplätze
- JetPaks in 6 verschiedenen Versionen verfügbar
- Design Nackenkissen: komfortabel und stilvoll integriert
- Düsendesign in Brushed Stainless Steel
- LED-Lichtbänder für stimmungsvolles Ambiente



red dot award 2016
winner



JUST SILENCE



5-Personen-Whirlpool für gemeinsames Badevergnügen mit Freunden und Familie.

Maße: 224 x 213 x 86 cm
Anzahl Liege-/Sitzplätze: 5 Plätze
JetPaks: 3 Stück
JetPak Grundausstattung: Alleviate, Oscillator, RainShower
Design Nackenkissen: 6 Stück
Gewicht mit Abdeckung (trocken/max. befüllt bis Fülllinie): 279 kg/1767 kg
Fassungsvermögen bis Fülllinie/max.: 1488 l/2013 l
Pumpenleistung: 1 Pumpe, 2,5 PS + zusätzliche Filterpumpe

JUST SILENCE COMPACT



3-Personen-Whirlpool für gemeinsames Freizeitvergnügen mit Freunden und Familie.

Maße: 208 x 169 x 78 cm
Anzahl Liege-/Sitzplätze: 3 Plätze
JetPaks: 3 Stück
JetPak Grundausstattung: Pulsator, Wellness, Spinal Health
Design Nackenkissen: 4 Stück
Gewicht mit Abdeckung (trocken/max. befüllt bis Fülllinie): 206 kg/1456 kg
Fassungsvermögen bis Fülllinie/max.: 947 l/1299 l
Pumpenleistung: 1 Pumpe, 2,5 PS + zusätzliche Filterpumpe

EINZIGARTIGES SITZ-/LIEGE-KONZEPT



MEHR MÖGLICHKEITEN
Die gerade Linienführung schafft mehr Geräumigkeit und dadurch eine Vielzahl von Sitz- und Liegekombinationen mit angenehmer Beinfreiheit. Bis zu 5 Personen finden Platz im Just Silence Whirlpool und bis zu 3 Personen im Just Silence Compact.

DIE JETPAK AUSWAHL DER DESIGN LINE



FARB-KOMBINATIONEN UND BENEFITS



LED-Lichtbänder setzen stimmungsvolle Akzente

Einfache Bedienung über beleuchtetes Touchscreen-Panel

Stimmungsvoll: der integrierte beleuchtete Design-Wasserfall

Ozonator ist standardmäßig integriert

„Wellness mit Stil“

Düsendesign in Brushed Stainless Steel

JetPaks in 6 verschiedenen Versionen, individuell einsetzbar

Funktionales Design ins Gesamtdesign integriert: die Design Nackenkissen



ELEGANCE LINE

DREI EDITIONEN MIT VIELEN
AUSSTATTUNGSOPTIONEN

VIelfalt für Ihre Vorlieben

Die Elegance Line ist in drei Editionen und Ausstattungsvarianten erhältlich. Dabei setzt sie hohe Standards bei Design und Qualität. Individuelle Farbgestaltung, verschiedene Modelle und ideale Ergonomie: Die Elegance Line passt sich Ihren Wünschen und Bedürfnissen an.



ELEGANCE LINE SMART

DIE SMART EDITION
BIETET EIN HOCHWERTIGES
AUSSTATTUNGSPAKET

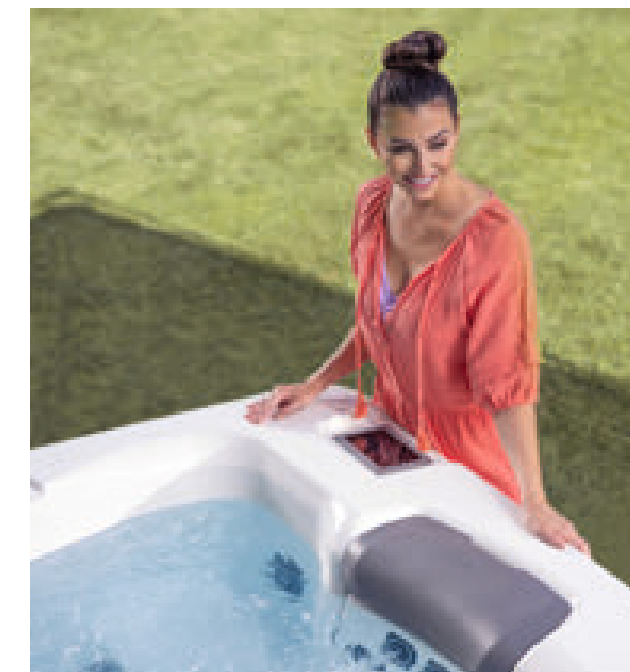
- Einfarbige Außenverkleidung
- Smart Nackenkissen
- Smart Wasserfall
- Smart Bedienfeld
- Smart JetPak Count mit Grey Jets



ELEGANCE LINE SELECT

DIE SELECT EDITION IST
EINE EXZELLENT W A H L FÜR
GEHOBENE ANSPRÜCHE

- Zweifarbige Außenverkleidung
- Premium Nackenkissen mit Select LED-Beleuchtung
- Premium-Wasserfall und Innenbeleuchtung
- Touch Panel & Zusatzbedienfeld beleuchtet
- Premium JetPak Count mit Jets in Tungsten



ELEGANCE LINE PLUS

DIE PLUS EDITION BIETET
EINE FREIE WAHL ALLER
ELEMENTE

Stellen Sie Ihr Modell komplett individuell zusammen in Design, Ausstattung und JetPaks der Smart oder Select Edition.



SMART EDITION

Whirlpools der Smart Edition stehen für fortschrittliche Technologien, beeindruckendes Design und eine ganz besondere Qualität. Das Re-Design von Außenverkleidung, Funktions- und Komfortelementen im Wannenbereich sowie das Ergänzen technischer Details machen die Smart Edition zu einem exzellenten Outdoor Spa. Die luxuriöse Ausstattung, maximaler Komfort und ein extravagantes Gesamtbild treffen hier auf attraktive Preise.



MODERNES AUSSENDESIGN

Zwei feine Schattenfugen heben die homogene Fläche der Außenverkleidung auf und lassen ein schmales Band entstehen. Das neue Design und die zeitlosen Farben verleihen den komfortablen Spas ein ausgesprochen edles Aussehen.

„*Einzigartige Spa-Erlebnisse*“

Ozonator ist standardmäßig integriert

Manuell gesteuerter Wasserfall mit Hintergrundbeleuchtung

Praktischer Getränkehalter

Innenbeleuchtung diffus und dezent

Fußraum ohne Ansaugstutzen: für ein größeres Platzangebot und eine attraktive Optik.

JetPak und Comfort Nackenkissen bilden eine Einheit

Skimmer Bereich mit quadratischen Abdeckungen, von innen beleuchtet

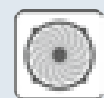
Grey Jets

Effizienter, verborgener Filter

Comfort Control als Standard-Ausstattung



A7D SMART



optional

5-Personen-Whirlpool

Maße: 224 x 224 x 91 cm

Anzahl Liege-/Sitzplätze: 2/3 Plätze

JetPaks: 4 Stück

JetPak Grundausstattung:
Fusion, Trio, NeckEase, Refresh

Smart Nackenkissen: 4 Stück

Gewicht mit Abdeckung
(trocken/max. befüllt bis Fülllinie): 308/2375 kg

Fassungsvermögen bis Fülllinie: 1420 l

Pumpenleistung:
2 Pumpen, 2,0 PS

A7L SMART



optional

6-Personen-Whirlpool

Maße: 224 x 224 x 91 cm

Anzahl Liege-/Sitzplätze: 1/5 Plätze

JetPaks: 4 Stück

JetPak Grundausstattung:
Versa, Wellness, Refresh, NeckEase

Smart Nackenkissen: 4 Stück

Gewicht mit Abdeckung
(trocken/max. befüllt bis Fülllinie): 308/2375 kg

Fassungsvermögen bis Fülllinie: 1643 l

Pumpenleistung:
2 Pumpen, 2,0 PS

A6L SMART



optional

6-Personen-Whirlpool

Maße: 203 x 224 x 86 cm

Anzahl Liege-/Sitzplätze: 1/5 Plätze

JetPaks: 3 Stück

JetPak Grundausstattung:
NeckEase, Oscillator, Fusion

Smart Nackenkissen: 3 Stück

Gewicht mit Abdeckung
(trocken/max. befüllt bis Fülllinie): 261/2065 kg

Fassungsvermögen bis Fülllinie: 1324 l

Pumpenleistung:
1 Pumpe, 2,5 PS

A6 SMART



6-Personen-Whirlpool

Maße: 203 x 224 x 86 cm

Anzahl Liege-/Sitzplätze: 0/6 Plätze

JetPaks: 3 Stück

JetPak Grundausstattung:
Gyrossage, NeckEase, Fusion

Smart Nackenkissen: 3 Stück

Gewicht mit Abdeckung
(trocken/max. befüllt bis Fülllinie): 261 kg/2098 kg

Fassungsvermögen bis Fülllinie: 1359 l

Pumpenleistung:
1 Pumpe, 2,5 PS

A5L SMART



3-Personen-Whirlpool

Maße: 213 x 173 x 79 cm

Anzahl Liege-/Sitzplätze: 1/2 Plätze

JetPaks: 2 Stück

JetPak Grundausstattung:
Fusion, Oscillator

Smart Nackenkissen: 2 Stück

Gewicht mit Abdeckung
(trocken/max. befüllt bis Fülllinie): 206/1456 kg

Fassungsvermögen bis Fülllinie: 920 l

Pumpenleistung:
1 Pumpe, 2,5 PS

ZEITLOSE FARBPALETTE

Innenschale



Snow

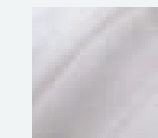


Almond

Außenverkleidungen



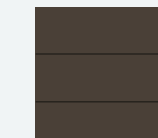
Coastal Grey



Platinum

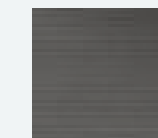


Mist

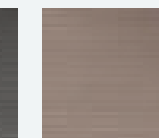


Woodland Brown

Abdeckung



Dusk



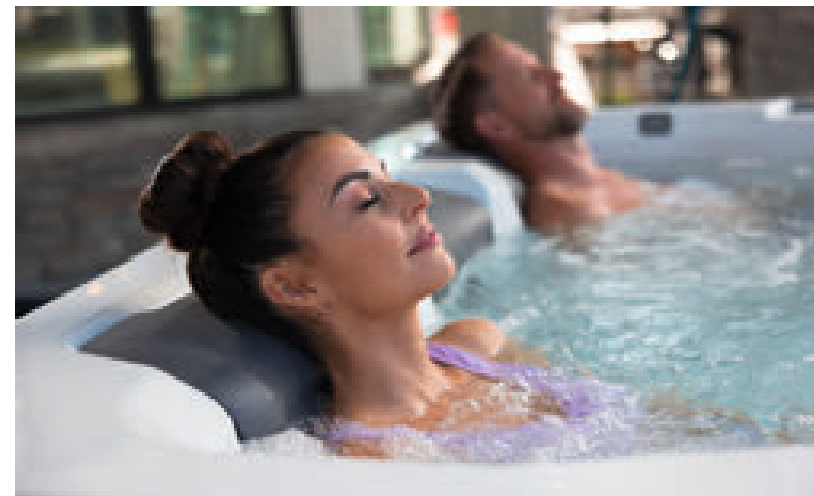
Dove





SELECT EDITION

Die Aussenwhirlpools der Select Edition von Villeroy & Boch verfügen über ein herausragendes Design und innovative Technologien. Aussehen und Funktion von Wasserfall, Düsen, Filter, Beleuchtungs- und Bedienelementen zeigen das genauso, wie die geradlinig gestaltete zweifarbige Außenverkleidung. Das Zusammenspiel der Innovationen und die hochwertige Ausführung geben den Spas der Select Edition ein exquisites Erscheinungsbild.



ZWEIFARBIGES AUSSENDESIGN
Der umlaufende Akzentstreifen teilt die Außenverkleidung optisch in drei schlanke Teile und verleiht den luxuriösen Spas eine gewisse Leichtigkeit. Weitere elegante Farbkombinationen in kontrastierenden Holzttönen stehen zur Wahl.

JetPak und Premium Nackenkissen mit Beleuchtung bilden eine Einheit

Fußraum ohne Ansaugstutzen: Für ein größeres Platzangebot und eine attraktive Optik

„Edler Stil“

Ozonator ist standardmäßig integriert

Moderner, großer Wasserfall mit Hintergrundbeleuchtung und eigener Pumpe

Beleuchteter Getränkehalter

Innenbeleuchtung diffus und dezent

Beleuchtetes Zusatzbedienfeld zum Ein-/Aus-schalten von Wasserfall, Beleuchtung und Pumpe/n

Skimmer Bereich mit quadratischem Düsen-Design und ringförmiger LED-Beleuchtung

Hochwertiges Düsendesign in Tungsten Metall

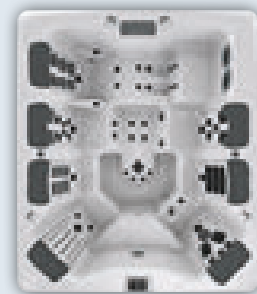
Leistungsstarker, verborgener Filter

Touch-Steuerung als Standard-Ausstattung



A9L SELECT

(auch als Plus-Modell erhältlich)



standard

9-Personen-Whirlpool

Maße: 239 x 279 x 97 cm

Anzahl Liege-/Sitzplätze: 1/8 Plätze

JetPaks: 7 Stück

JetPak Grundausstattung:
Pulsator, Trio, NeckPlus, RainShower,
Refresh, Wellness, Versa

Premium Nackenkissen: 7 Stück

Gewicht mit Abdeckung
(trocken/max. befüllt bis Fülllinie):
488/3147 kg

Fassungsvermögen bis Fülllinie: 2161 l

Pumpenleistung:
3 Pumpen, 2,0 PS

A8L SELECT

(auch als Plus-Modell erhältlich)



standard

7-Personen-Whirlpool

Maße: 239 x 239 x 97 cm

Anzahl Liege-/Sitzplätze: 1/6 Plätze

JetPaks: 6 Stück

JetPak Grundausstattung:
Fusion, Trio, NeckPlus, RainShower,
Refresh, Alleviate

Premium Nackenkissen: 6 Stück

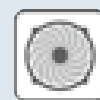
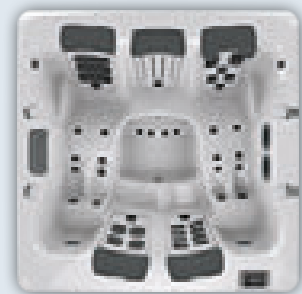
Gewicht mit Abdeckung
(trocken/max. befüllt bis Fülllinie):
353/2856 kg

Fassungsvermögen bis Fülllinie: 1908 l

Pumpenleistung:
2 Pumpen, 2,0 PS

A7D SELECT

(auch als Plus-Modell erhältlich)



standard

5-Personen-Whirlpool

Maße: 224 x 224 x 91 cm

Anzahl Liege-/Sitzplätze: 2/3 Plätze

JetPaks: 5 Stück

JetPak Grundausstattung: Fusion,
Trio, RainShower, NeckPlus, Refresh

Premium Nackenkissen: 5 Stück

Gewicht mit Abdeckung
(trocken/max. befüllt bis Fülllinie):
308/2375 kg

Fassungsvermögen bis Fülllinie: 1420 l

Pumpenleistung:
2 Pumpen, 2,0 PS

A7L SELECT

(auch als Plus-Modell erhältlich)



standard

6-Personen-Whirlpool

Maße: 224 x 224 x 91 cm

Anzahl Liege-/Sitzplätze: 1/5 Plätze

JetPaks: 5 Stück

JetPak Grundausstattung: Versa,
Wellness, NeckPlus, RainShower,
Refresh

Premium Nackenkissen: 5 Stück

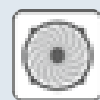
Gewicht mit Abdeckung
(trocken/max. befüllt bis Fülllinie):
308/2375 kg

Fassungsvermögen bis Fülllinie: 1643 l

Pumpenleistung: 2 Pumpen, 2,0 PS
+ zusätzliche Filterpumpe

A6L SELECT

(auch als Plus-Modell erhältlich)



standard

6-Personen-Whirlpool

Maße: 203 x 224 x 86 cm

Anzahl Liege-/Sitzplätze: 1/5 Plätze

JetPaks: 4 Stück

JetPak Grundausstattung: Fusion,
Oscillator, RainShower, NeckPlus

Premium Nackenkissen: 4 Stück

Gewicht mit Abdeckung
(trocken/max. befüllt bis Fülllinie):
261/2065 kg

Fassungsvermögen bis Fülllinie: 1324 l

Pumpenleistung: 1 Pumpe, 2,0 PS
+ zusätzliche Filterpumpe

A6 SELECT

(auch als Plus-Modell erhältlich)



6-Personen-Whirlpool

Maße: 224 x 203 x 86 cm

Anzahl Liege-/Sitzplätze: 0/6 Plätze

JetPaks: 4 Stück

JetPak Grundausstattung:
Deep Relief, Gyrossage, NeckPlus,
RainShower

Premium Nackenkissen: 4 Stück

Gewicht mit Abdeckung
(trocken/max. befüllt bis Fülllinie):
261 kg/2098 kg

Fassungsvermögen bis Fülllinie: 1359 l

Pumpenleistung:
2 Pumpen, 2,0 PS

A5L SELECT

(auch als Plus-Modell erhältlich)



3-Personen-Whirlpool

Maße: 213 x 173 x 79 cm

Anzahl Liege-/Sitzplätze: 1/2 Plätze

JetPaks: 3 Stück

JetPak Grundausstattung:
Fusion, Oscillator, RainShower

Premium Nackenkissen: 3 Stück

Gewicht mit Abdeckung
(trocken/max. befüllt bis Fülllinie):
206/1456 kg

Fassungsvermögen bis Fülllinie: 920 l

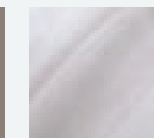
Pumpenleistung:
1 Pumpe, 2,5 PS

ELEGANTE FARBPALETTE

Innenschale



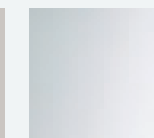
Almond



Platinum

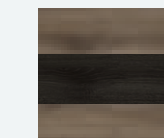


Mist

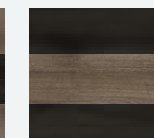


Snow

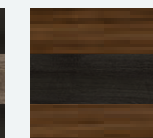
Außenverkleidungen



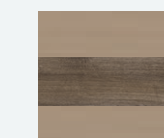
Timber-Ebony



Ebony-Timber



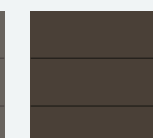
Lodge-Ebony



Aspen-Timber

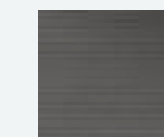


Coastal Grey

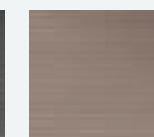


Woodland Brown

Abdeckung



Dusk



Dove

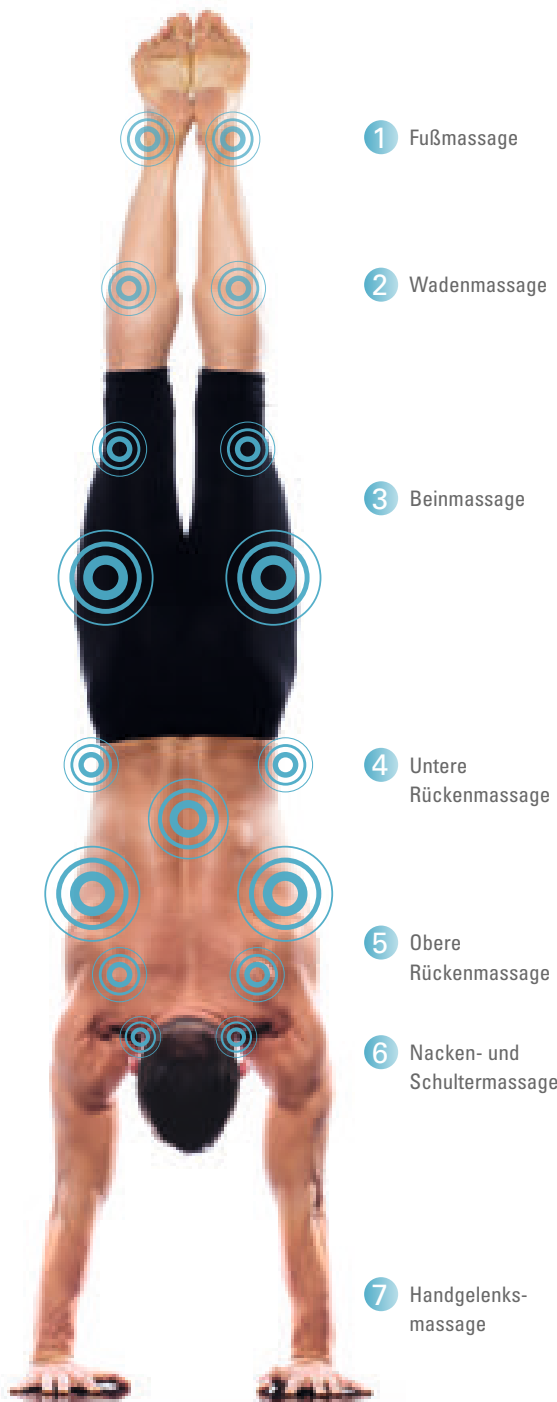




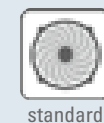
SELECT EDITION FITNESS

NACH DEM SPORT: DIE SELECT EDITION FITNESS KOMBINIERT SPORT UND SPA

Aus langjähriger Erfahrung wissen wir: Für Sportler sind stärkere Massagen wichtig. Denn sie helfen, die besonders geforderten Muskelpartien zu stärken und angegriffene Bereiche sanft zu regenerieren. Deshalb ist jedes der zwei Select Edition Fitness Modelle mit einer speziellen Auswahl von JetPaks ausgestattet. Sie kombinieren die Massage- und Wellnessfunktionen, die den Körper jeweils am besten regenerieren. Zusätzliche Pumpenleistung ermöglicht an jedem Sitzplatz ein Maximum an Power. Durch unterschiedliche Sitzhöhen werden die Stimmulierungszonen für jede Körpergröße exakt getroffen. Dieses Höchstmaß an Individualität und Flexibilität wissen gerade Sportler zu schätzen. Darum bieten die zwei Modelle der Select Edition Fitness die perfekte Konfiguration, um nach dem Sport zu entspannen und neue Energie zu tanken.



A6L SELECT FITNESS



6-Personen-Whirlpool

Maße: 203 x 224 x 86 cm

Anzahl Liege-/Sitzplätze: 1/5 Plätze

JetPaks: 4 Stück

JetPak Grundausstattung:
Pulsator, Trio, NeckPlus, Fusion

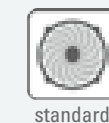
Premium Nackenkissen: 4 Stück

Gewicht mit Abdeckung
(trocken/max. befüllt bis Fülllinie): 261 kg/2065 kg

Fassungsvermögen bis Fülllinie: 1324 l

Pumpenleistung:
2 Pumpen, 2,5 PS + zusätzliche Filterpumpe

A7D SELECT FITNESS



5-Personen-Whirlpool

Maße: 224 x 224 x 91 cm

Anzahl Liege-/Sitzplätze: 2/3 Plätze

JetPaks: 5 Stück

JetPak Grundausstattung:
Pulsator, Trio, NeckPlus, Fusion, Deep Relief

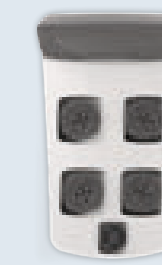
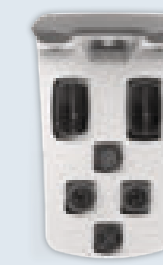
Premium Nackenkissen: 5 Stück

Gewicht mit Abdeckung
(trocken/max. befüllt bis Fülllinie): 308 kg/2375 kg

Fassungsvermögen bis Fülllinie: 1420 l

Pumpenleistung:
2 Pumpen, 2,5 PS + zusätzliche Filterpumpe

JETPAK-AUSWAHL DER SELECT EDITION FITNESS*



*Die Modelle der Select Edition Fitness können auf Wunsch mit allen JetPaks aus unserem Elegance Line Sortiment aufgerüstet werden.



X-SERIES 2023

ERSTKLASSIGKEIT ZUM EINSTIEGSPREIS

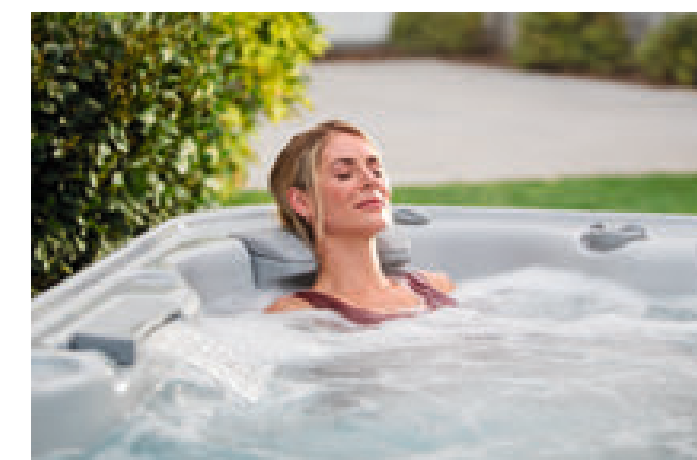


ENERGIE- EFFIZIENTE LÖSUNGEN

Die X-Series bietet ein erstklassiges Aussehen und eine erstklassige Leistung zu einem Preis, der weit unter dem vergleichbarer Mittelklasse- und Premium-Whirlpools liegt. Sowohl die Farben der Innen- und Außenverkleidung als auch das Design der Düsen, des Wasserfalls und die neuen technischen Features spiegeln das gelungene Upgrade der X-Series wieder.

TOP-AUSSTATTUNG, DIE NEUE STANDARDS SETZT

- Fünf Modelle mit jeweils 3 bis 7 Sitzplätzen
- Klassische Massagetechnologie mit vielfältigen Funktionen
- Grey Jets oder Düsen in Brushed Stainless Steel
- Zentrale LED-Beleuchtung und bequeme Kopfstützen
- Energiesparende Vollschaumisolierung für exzellente Wärmespeicherung



X8L



7-Personen-Whirlpool

Maße: 239 x 239 x 97 cm

Anzahl Liege-/Sitzplätze: 1/6 Plätze

Bequeme Kopfstützen: 3 Stück

Umstellventil: 2 Stück

Luftsteuerung: ja

Gewicht mit Abdeckung (trocken/max. befüllt bis Fülllinie): 353/2541 kg

Fassungsvermögen bis Fülllinie: 1703 l

Pumpenleistung: 2 Pumpen, 2,0 PS

X7L



X7L SELECT*



6-Personen-Whirlpool

Maße: 224 x 224 x 91 cm

Anzahl Liege-/Sitzplätze: 1/5 Plätze

Bequeme Kopfstützen: 3 Stück

Umstellventil: 2 Stück

Luftsteuerung: ja

Gewicht mit Abdeckung (trocken/max. befüllt bis Fülllinie): 308/2212 kg

Fassungsvermögen bis Fülllinie: 1473 l

Pumpenleistung: 2 Pumpen, 2,0 PS

* Die X7L Select mit beleuchteten Jets in Edelstahl Optik inkl. Touch Panel.

X6L



X6L SELECT*



5-Personen-Whirlpool

Maße: 203 x 224 x 86 cm

Anzahl Liege-/Sitzplätze: 1/4 Plätze

Bequeme Kopfstützen: 3 Stück

Umstellventil: 1 Stück

Luftsteuerung: ja

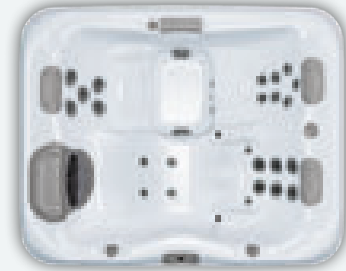
Gewicht mit Abdeckung (trocken/max. befüllt bis Fülllinie): 261/1944 kg

Fassungsvermögen bis Fülllinie: 1189 l

Pumpenleistung: 1 Pumpe, 2,5 PS

* Die X6L Select mit beleuchteten Jets in Edelstahl Optik inkl. Touch Panel.

X5L



3-Personen-Whirlpool

Maße: 173 x 213 x 79 cm

Anzahl Liege-/Sitzplätze: 1/2 Plätze

Bequeme Kopfstützen: 3 Stück

Umstellventil: 1 Stück

Luftsteuerung: ja

Gewicht mit Abdeckung (trocken/max. befüllt bis Fülllinie): 206/1350 kg

Fassungsvermögen bis Fülllinie: 821 l

Pumpenleistung: 1 Pumpe, 2,5 PS

X6R



5-Personen-Whirlpool

Maße: 201 x 91 cm

Anzahl Liege-/Sitzplätze: 0/5 Plätze

Bequeme Kopfstützen: -

Umstellventil: -

Luftsteuerung: ja

Gewicht mit Abdeckung (trocken/max. befüllt bis Fülllinie): 228/1651 kg

Fassungsvermögen bis Fülllinie: 1102 l

Pumpenleistung: 1 Pumpe, 2,5 PS

ANSPRECHENDE FARBPALETTE

Innenschale

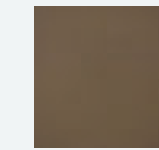


Granite

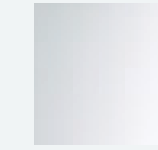


Almond

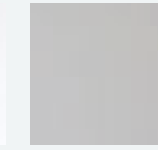
Außenverkleidungen



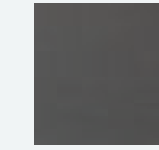
Acorn



Snow

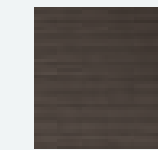


Ash

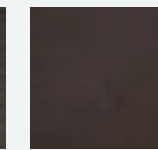


Storm

Abdeckung



Ash Grey



Coffee

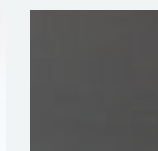
NEUE STANDARD-KOMBINATION

Innenschale



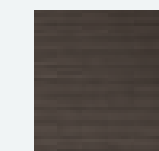
Snow

Außenverkleidungen



Storm

Abdeckung



Ash Grey

„Exzellente bis ins Details“



Ergonomische Nacken-Kopfstütze mit integrierten, regulierbaren Nackenjets

Moderner Wasserfall mit Hintergrundbeleuchtung und bequem erreichbarem Ventil zum Ein-/Ausschalten sowie zur Zuflussregulierung

Optional beleuchtete Jets in Edelstahl Optik mit grauem Jet-Rand

Umstellventil

Komfortable und stilvolle Kopfstützen

Hochwertige Optik durch bis ins Detail farblich abgestimmte Elemente

Filter

Luftventil

Premium-Touch-Steuerung als optionales Upgrade

Ozonator ist standardmäßig integriert

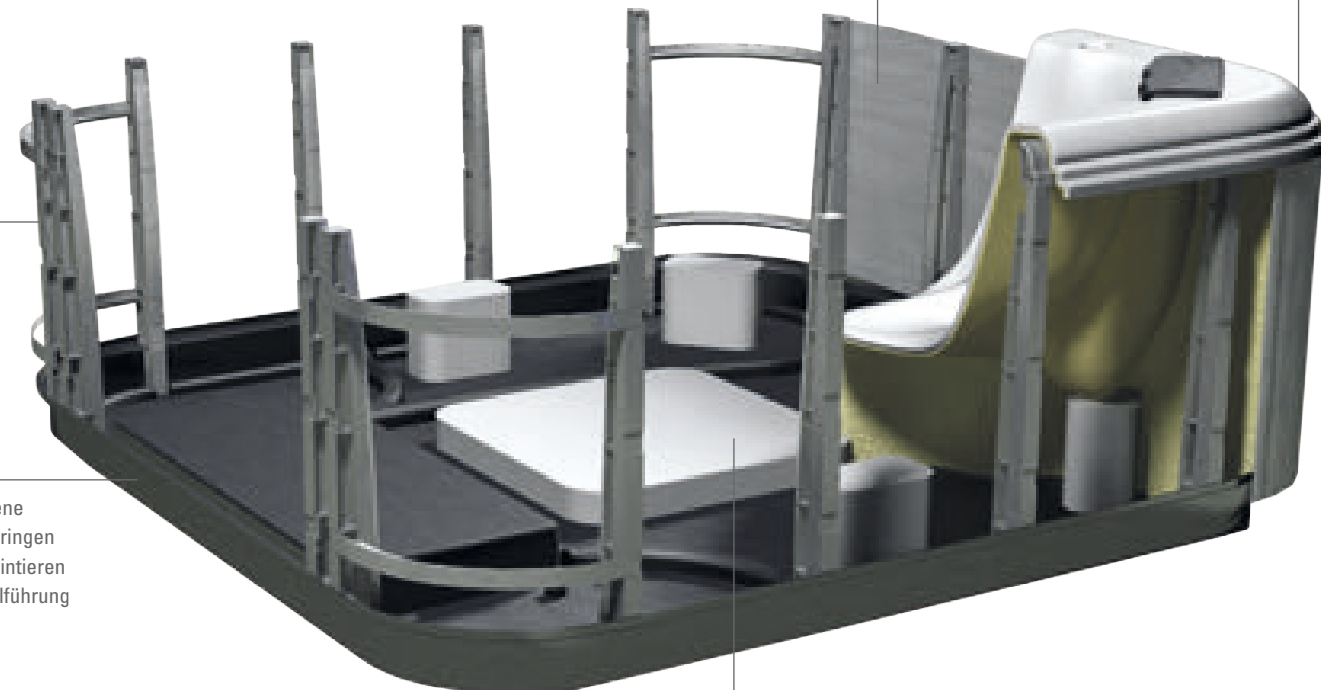
VERTRAUEN SIE AUF INTELLIGENTE TECHNIK

DIESE UNTERKONSTRUKTION IST WARTUNGSFREI!

Alle Whirlpools von Villeroy & Boch bestehen aus einer langlebigen, robusten, vollständig geschlossenen Unterkonstruktion: Endura Frame™. Sie ist holz- und metallfrei, kann also weder verwittern noch rosten und erschwert das Eindringen von Ungeziefer. Diese Konstruktion aus stabilen Kunststoffträgern und die hochwertige UV-resistente Außenverkleidung sind die Garanten für eine überdurchschnittliche Belastbarkeit und lange Lebensdauer.

EnduraBeam™ – die integrierte Rahmenkonstruktion für hohe Belastbarkeit und eine lange Lebensdauer

EnduraBase™ – der geschlossene ABS-Boden erschwert das Eindringen von Wasser, Ungeziefer und Kleintieren und bietet eine integrierte Kabelführung



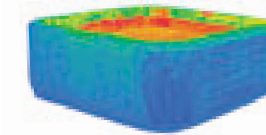
EnduraWood™ – die wetter- und UV-resistente Kunststoff-Außenkonstruktion für mehr Nachhaltigkeit

EnduraShell™ – die mit Polyurethanschaum verstärkte Acryloberfläche für bessere Hygiene und dauerhaften Glanz

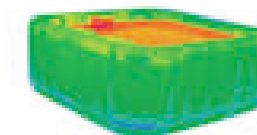
EnduraSupports™ – für höhere Stabilität im Fußraum und in den Sitzbereichen

HIER SPAREN SIE UND DIE UMWELT:

Villeroy & Boch Außenwhirlpools sind die mitunter sparsamsten der Welt. Die Vollschaumisolierung sorgt dafür, dass keine Energie verloren geht. Die innovative JetPak-Technologie nutzt die Wärme des Whirlpools, da bis zu 90% der Leitungen im warmen Poolwasser verlaufen. Die Wärme des Wassers in den Leitungen überträgt sich so energieeffizient auf das Whirlpoolwasser. Noch effizienter werden die Villeroy & Boch Whirlpools, weil sie anders als herkömmliche Außenwhirlpools keine kalte Außenluft, sondern die warme Luft hinter den JetPaks und aus dem warmen Pumpenraum nutzen.



Villeroy & Boch Spa:
Die Wärme bleibt im Wasser.



Herkömmlicher Spa ohne Vollschaumisolierung.

VILLEROY & BOCH SPAS

Die besten ihrer Klasse:

- Bis zu 90 % weniger Leitungen
- Bessere Wärmedämmung
- Energiesparende Ausstattung

DIE DURCHDACHTE TECHNIK VON VILLEROY & BOCH

LEISTUNGSSTARK UND WENIGER ANFÄLLIG:

Die Vorteile:

- Minimierung der Gefahr von Leckagen
- Energieeffizienz: Der Hauptteil der Verrohrung verläuft im warmen Poolwasser, sodass nur wenig Wärme verloren geht.
- Mehr Power durch eine verkürzte und direkte Leitungsführung.
- Verzicht auf Umstellventile dank der JetPak-Technologie und somit volle Power auf allen Sitzen gleichzeitig.



Neue Verrohrung ersetzen mit der Villeroy & Boch Technologie die endlos scheinenden Leitungen der marktüblichen Spas. Bedingt durch unsere patentierte JetPak-Technologie kann bei diesen Spas auf bis zu 90 % der Rohrleitungen verzichtet werden.

HERKÖMMLICHE SPAS

Im Vergleich zu unserer patentierten JetPak-Technologie sieht so die ansonsten marktübliche Technik aus:



PRAKTISCHES ZUBEHÖR

Grundsätzlich gilt, dass die Whirlpools für den Außenbereich von Villeroy & Boch Ihnen mit allen gewünschten Zusatzfeatures als Komplettpaket geliefert werden. Um dem Ganzen jedoch den letzten Schliff zu verleihen, bietet es sich an – ganz nach Ihrem persönlichen Geschmack und Ihren individuellen Vorstellungen – einige ergänzende Komponenten hinzuzufügen. So können Sie sich beispielsweise den Zugang zu Ihrem Spa mithilfe unserer Treppe erleichtern. Oder Ihrer Kreativität bei der Dekoration des direkten Umfelds freien Lauf lassen. Unser Tipp: eine eigene Bank, praktische Handtuchhalter oder eine Überdachung, mit der Sie Ihren Außenwhirlpool auch bei unbeständigem Wetter nutzen können. Jedes Modell lässt sich außerdem mit sinnvollem Zubehör erweitern: ob Stereo-Soundsysteme mit WLAN-Verbindung, Zusatzpumpen oder dem EOS-Wasser Pflegesystem zur Reduzierung der Wasserpflegeprodukte.

„Wann steigen Sie ein?“



DIE PASSENDEN ABDECKUNGEN SIND IMMER IM STANDARD ENTHALTEN.
So bleibt die Wärme drin und der Schmutz draußen.

„Ideale Ergänzungen“



ERHÄLTICHE UPGRADES

Ergänzungen zu allen Serien:



HiFi-Audiosysteme mit unsichtbaren Lautsprechern sowie Subwoofer für einzigartige Soundqualität



Zusatzpumpen für höchste Tiefenwirkung



EOS-Wasserreinigungssystem



Swimdeck



BEQUEMES EIN- UND AUSSTIEGEN
Whirlpooltreppen

HYDRO COVERLIFTER
Der komfortable Schutz

EASY COVERLIFTER
Für einfaches Zu- und Abdecken

